

## DoS 400

Прожектор заливающего света для освещения доковых пространств для галогенной или натриевой лампы

- IP68, погружение до 10 м
- корпус и решетка из литой латуни
- мощный световой поток до 56 500lm
- вибростойкий ламподержатель

IP68

220V

E40

h=10m

QT

HST

### Описание:

Специальный судовой прожектор заливающего света повышенной прочности с корпусом из литой латуни для галогенной и натриевой лампы. Предназначен для освещения доковых пространств. Повышенная механическая прочность и коррозионная стойкость латунного корпуса к воздействию морской воды, виброгасящий ламподержатель, система компенсации давления специально разработаны, чтобы прожектор обеспечивал надежную и стабильную работу при нестандартных условиях эксплуатации с повышенной ударной нагрузкой и необходимостью временного затопления докового пространства. DoS 400 выдерживает давление воды и может быть погружен на глубину до 10 м в выключенном состоянии. Ответвительная коробка прожектора имеет вентиляционный отвод для компенсации понижения давления внутри корпуса возникающего при температурных изменениях вызванных нагревом лампы после ее выключения. Компенсация достигается с помощью «открытого соединения», т.е. подсоединения шланга из усиленного стекловолокном пластика к отводу распределительной коробки.

При использовании натриевой лампы прожектор комплектуется балластным блоком (ПРА), который заказывается отдельно. ПРА находится в отдельном защищенном корпусе из алюминия – IP55 или латуни – IP68. Зажигающее устройство (игнитор) газоразрядной лампы находится внутри корпуса.

### Материал:

корпус – литая латунь  
отражатель – анодированный алюминий  
передняя рама – литая латунь с термостойким стеклом  
кронштейн – нержавеющая сталь

Степень защиты: IP68; Балластный бокс – IP55 или IP68

### Источник света:

галогенная лампа с цоколем E40:  
1000W (22 000lm)  
натриевая лампа с цоколем E40:  
стандарт 400W (48 000lm)  
супер 400W (56 500lm)  
Источники света в комплект поставки не входят

### Монтаж:

стационарный, на регулируемый кронштейн

### Подключение:

через индивидуальную ответвительную коробку из литой латуни с латунным кабельным вводом и вентиляционным отводом для установки воздуховода (армированный шланг)



DoS 400

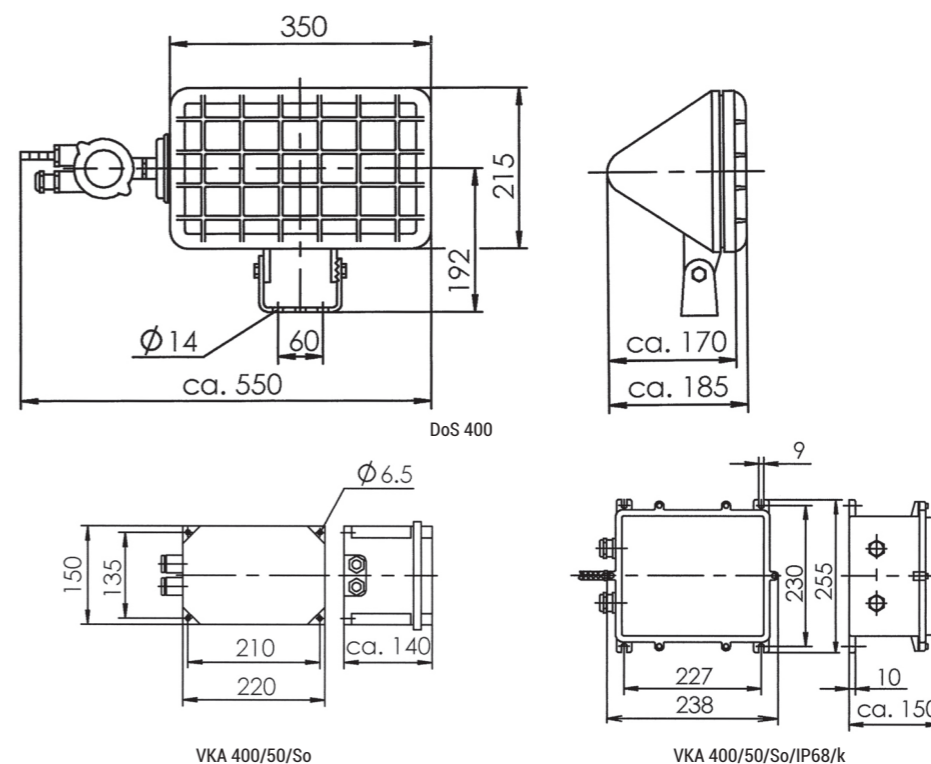


Osram Vialox NAV-T

## DoS 400

Прожектор заливающего света для освещения доковых пространств для галогенной или натриевой лампы

Основные размеры



Аксессуары

Тип	Наименование	Вес, кг	Артикул
Osram Vialox NAV-T	Натриевая лампа 400W/E40	0.2	015682
Schiefer Halogen 6439	Галогенная лампа 1000W/E40, 38x260мм	0.2	643979300

Тип	Цоколь	Вес, кг	Артикул
DoS 400/ZG	E40	15.5	10013024
DoS 400	E40	15.4	10014357
VKA 400/50/So	-	6.0	10010409
VKA 400/50/So/IP68/k	-	17.6	10071987